



Le hoodie sweatshirt teint en pièce oversize

Coupe Oversized

XXS > 3XL

380 GSM

Détails

- Manches montées
- Côtes 2x1 au col, aux poignets des manches et à l'ourlet du bas
- Surpiqûres doubles sur toutes les coutures
- Bande de renfort en chevron à l'intérieur du col
- Demi-lune en tissu de la même matière au dos du cou
- Légère nuance sur les coutures pour un effet lavé
- Produit teint en pièce, chaque vêtement peut varier en apparence, la couleur peut déteindre, suivre notre étiquette d'entretien
- Lire attentivement les recommandations d'impression

Composition

Shell - Molleton brossé
100% coton biologique filé et peigné - , 380.0 GSM
Teint en pièce

Entretien

Laver avec des couleurs similaires, ne pas repasser sur l'imprimé, laver et repasser à l'envers.



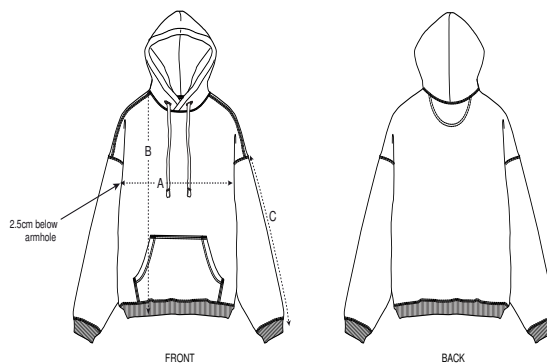
Pays d'origine

Weaving : Bangladesh
Dyeing : Bangladesh
Assembly : Bangladesh

Colors



Guide des tailles



| Sizes | | XXS | XS | S | M | L | XL | XXL | 3XL |
|-------|---------------|------|------|------|------|------|------|------|------|
| A | Half Chest | 59.5 | 61.5 | 63.5 | 67.5 | 70.5 | 73.5 | 77.5 | 81.5 |
| B | Body Length | 60 | 63 | 68 | 72 | 74 | 76 | 78 | 80 |
| C | Sleeve Length | 50 | 52 | 56.5 | 59 | 61 | 61.5 | 62 | 62 |

Emballage

| Sizes | | XXS | XS | S | M | L | XL | XXL | 3XL |
|-------|------------|-----|----|----|----|----|----|-----|-----|
| | Pieces/bag | 5 | 5 | 5 | 5 | 5 | 5 | 5 | 5 |
| | Pieces/box | 10 | 20 | 20 | 20 | 20 | 20 | 20 | 10 |